

MISURAZIONI PER SINGOLO PILASTRO:	CODICE	INTERASSE	NUM/m	DIAM	LUNGHEZZA	PESO
Pilastro 75x50cm interasse 4m		[cm]		[mm]	[m]	[kg/PIL]
Ferri di vertice	POS-F.1		4	24	6.75	95.88
Ferri di parete lato da 75cm	POS-F.2		6	20	6.75	99.88
Ferri di parete lato da 50cm	POS-F.3		4	20	6.75	66.59
Staffe	POS-F.4		40	10	2.90	71.52

PILASTRI DI VALLE
Sezione 50cm x 75cm H=4.35m
Interasse: 4.00m
Calcestruzzo C35/45: 1.63mc/pilastro
Acciaio B450C

MATERIALI

IN ACCORDO CON:
D.M. 17.01.2018 "Norme Tecniche per le costruzioni"
UNI EN 206-1:2006 e UNI 11104:2004 "Classi di esposizione per calcestruzzo strutturale"

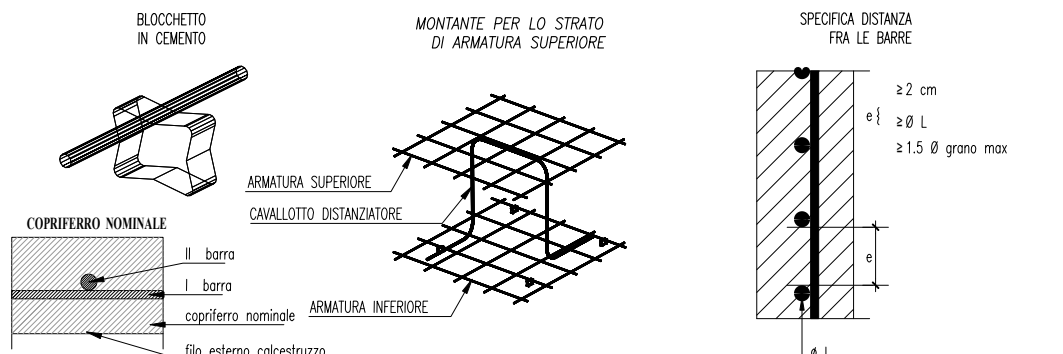
ACCIAIO PER CEMENTO ARMATO
= Barre : B450C
= Reti elettrosaldate : B450A

STRUTTURA IN ELEVAZIONE
= CLASSE DI RESISTENZA : C35/45
= CLASSE DI ESPOSIZIONE : XC3 + XF3
= CLASSE DI CONSISTENZA : S4
= DIAMETRO MASSIMO DELL'AGGREGATO : 20 mm
= MASSIMO RAPPORTO A/C : 0.50
= CONTENUTO MINIMO DI CEMENTO : 340 kg/m³
= CONTENUTO MINIMO DI ARIA : 3%
= COPRIFERRO NOMINALE : C = 50 mm

MAGGIORAZIONE DI PULIZIA E LIVELLAMENTO
= CLASSE DI RESISTENZA : C12/15
= CONTENUTO MINIMO DI CEMENTO : 150 kg/m³

MICROPAL
= TUBOLARI DI ARMATURA : S355JR
= BOCCA DI INIEZIONE : C25/30 - Cemento R42.5

ANCORAGGI
= BARRE DI ARMATURA : S355/1050 - TIPO DYWIDAG
= BOCCA DI INIEZIONE : C25/30 - Cemento R42.5



SOPRAPPORZIONE ARMATURE MIN. 40

I ferri sono rappresentati a meno degli spazi di piegatura con il mandrino. Le misure riportate sono pertanto quelle dello sporcato o spigoli vivi. Lo sviluppo totale indicato per ogni ferro estratto e' lo sviluppo reale tenendo conto dei mandrini di piegatura di seguito indicati.

SPECIFICHE DI PIEGATURA DELLE ARMATURE

PIEGLATURA DELLE BARRE D'ARMATURA IN ACCIAIO B450C
= E' vietata la piegatura a caldo delle armature in acciaio B450C
= E' vietata la piegatura a caldo delle armature in acciaio B450C
= E' vietata la piegatura a caldo delle armature in acciaio B450C

01 = diametro minimo del mandrino (mm) per piegatura intermedia
02 = diametro minimo del mandrino (mm) per sporcato terminali
03 = diametro minimo del mandrino (mm) per sporcato terminali

01 = 120 per tutti i Ø
02 = 60 per Ø = 6-12
03 = 60 per Ø = 14-1

01 = 120 per tutti i Ø
02 = 60 per Ø = 6-12
03 = 60 per Ø = 14-1

a, b, c, d, e = misure riportate nelle seguenti:

Ø	6	8	10	12	14	16	18	20	22	24	26
D1	72	96	120	144	168	192	216	240	264	288	312
D2	36	48	60	72	84	96	108	120	132	144	156

PIEGLATURA DELLE STAGHE IN ACCIAIO B450C

= piegare le stagne con mandrino di diametro non inferiore ai valori sotto riportati:
D1 = diametro minimo del mandrino (mm)
D2 = diametro minimo del mandrino (mm)

D1 = 48 per Ø = 6-12
D2 = 60 per Ø = 14-18

Ø	6	8	10	12	14	16	18	20	22	24	26
D1	72	96	120	144	168	192	216	240	264	288	312
D2	36	48	60	72	84	96	108	120	132	144	156

a, b = misure riportate nelle seguenti:

